



# Le tri des déchets

---

# Le tri des déchets

## Histoire des déchets



### A la Préhistoire...

Les restes de nourriture  
**se décomposent  
naturellement** dans la nature.



### A l'antiquité...

Les **1<sup>ères</sup> toilettes**  
sont créées.



### Au Moyen-âge...

Les déchets sont **jetés**  
dans la rue et dans les  
rivières.



### A la Renaissance...

Les déchets sont **enfouis**  
dans la nature.



### Au 18<sup>ème</sup> siècle...

Les **premiers recycleurs**  
apparaissent.  
**Ce sont les  
chiffonniers.**



### Au 19<sup>ème</sup> siècle...

En 1884, Eugène  
Poubelle, préfet de  
Paris, ordonne le dépôt  
des déchets dans des  
réipients munis d'un  
couvercle, afin qu'ils ne  
soient plus éparpillés dans  
la rue.



### En 1975...

Les communes doivent  
**collecter et éliminer** les  
déchets.

La loi dit aussi que **celui  
qui pollue doit payer.**



### De nos jours...

En 1992, les **premiers  
bacs de tri** apparaissent.



# Le tri des déchets

## Texte de loi sur le tri des déchets

**Loi du 15 juillet 1975:** Dès son adoption, les collectivités locales deviennent responsables de la collecte, du transport et du traitement des déchets ménagers dans des conditions évitant « tout risque pour l'environnement et pour la santé humaine »

**Loi du 13 juillet 1992:** Également appelée loi Royal, elle modernise la gestion des déchets français et renforce les dispositions de 1975. Le but : réduire la production de déchets en augmentant les coûts de traitement, et mettre en avant le tri et le recyclage systématiques des déchets ménagers ou industriels

**Loi Grenelle 1 :** Promulguée en **juillet 2009**, la loi dite de programmation et d'orientation du Grenelle de l'environnement fixe – entre autres choses - les objectifs suivants :

- Réduction de la production de déchets ménagers de 7% avant 2014
- Augmentation du recyclage matière et organique pour atteindre un taux de valorisation de 35% en 2012 (puis de 45% en 2015)
- Diminution des quantités de déchets stockés et incinérés de 15%
- Hausse programmée du taux de recyclage des déchets d'emballages ménagers de 75% en 3 ans.

### La loi Grenelle 2

Votée l'année suivante – soit en **juillet 2010** – ce texte traduit en obligations, interdictions et autres permissions le programme établi par la première loi Grenelle.

À partir du **1er janvier 2024**, le tri des biodéchets se généralise et doit se faire à la source pour tous les particuliers et les professionnels en France, conformément au droit européen et à la **loi anti gaspillage de 2020**.



# Le tri des déchets

## Comment trier ses déchets

### Ordures ménagères

Tout ce qui ne peut pas être trié...

Poubelle noire

### Les ordures ménagères

- lingettes
- couches bébé
- déchets alimentaires non compostables
- verre brisé
- vaisselle cassée

# Titre

## Comment trier ses déchets

### Emballages

Emballages plastiques, métalliques, en carton et papier.

Poubelle jaune

#### Les emballages plastiques

- bouteilles (eau plate et gazeuse, soda, jus de fruit)
- films plastiques (suremballages)
- bidons de lessive
- bouteilles d'huile transparente type colza et opaque type friture
- flacons shampoing et gel douche
- tubes de dentifrice
- pots de yaourt
- barquettes en polystyrène
- boîtes...

## Comment trier ses déchets

### Les emballages métalliques

- bouteilles sirop
- désodorisants
- conserves
- boîtes à thé
- canettes
- barquettes en alu
- capsules de café
- plaquettes de médicaments...

### Les emballages en carton et papier

- briques (jus de fruit, soupe, lait)
- paquets de lessive
- paquets de céréales, riz, gâteaux
- journaux, magazines...



# Titre

## Comment trier ses déchets

### Biodéchets

Déchets de cuisine, de maison, de jardin.

Compost

### Les déchets de cuisine

- épluchures
- coquille d'oeufs
- marc de café
- sachets de thé
- filtres en papier
- fruits et légumes
- restes de repas d'origine végétale

## Comment trier ses déchets

### Les déchets de maison

- essuie-tout
- mouchoirs en papier
- sciures
- copeaux
- plantes d'intérieur
- fanes de légumes

### Les déchets de jardin

- feuilles
- fleurs fanées
- tonte...
- Ils doivent être en petite quantité.



# Le tri des déchets

## La bouteille en plastique



Temps de décomposition: pas moins de **450 ans** pour une bouteille plastique.

Loin de disparaître, les micro et les nano particules issues de cette dégradation naturelle sont à l'origine d'une pollution invisible.

# Titre

## La décomposition des déchets

Schéma de biodégradabilité des déchets

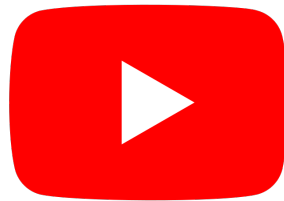




# Le tri des déchets

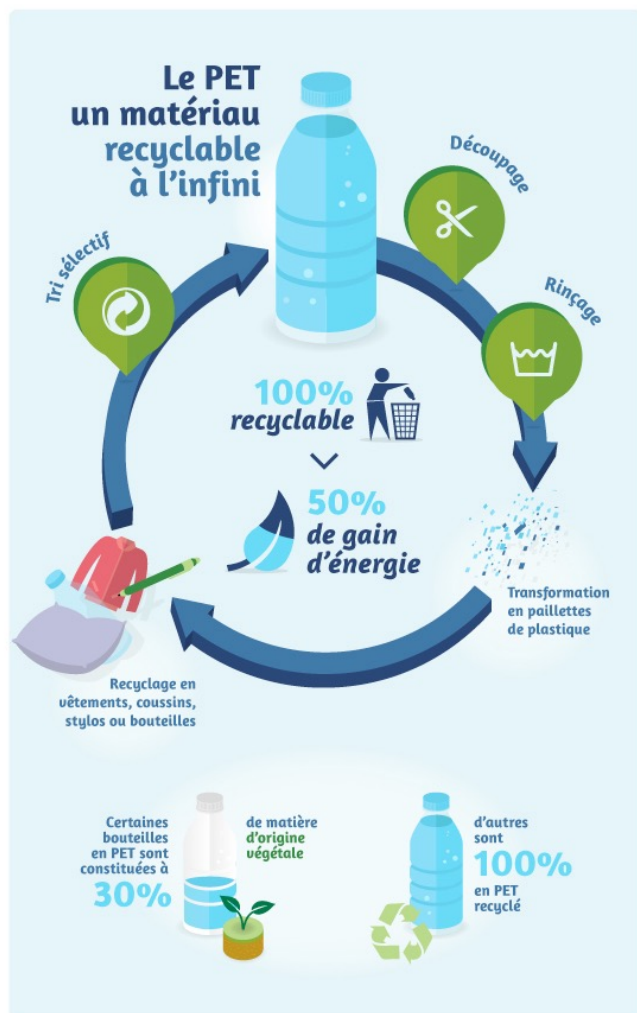
## L'impact du plastique

<https://www.youtube.com/watch?v=WAJO-lk0HAK>



# Titre

## Consommons, recyclons...



Privilégions, consommons les matériaux recyclables à l'infini....

Voici l'exemple de la bouteille en plastique en PET :

Le PET, ou polytéréphtalate d'éthylène, est utilisé pour conditionner 70 % des boissons gazeuses, des jus de fruits, des boissons diluables et de l'eau en bouteille.

Léger, durable, sûr et avec une empreinte carbone plus faible que d'autres matériaux, le PET est le plastique le plus recyclable au monde.

Utiliser la bouteille en plastique pourquoi pas !!!

**Mais à condition de respecter les consignes de tri afin qu'elle soit recyclée.**

# Le tri des déchets

## Objectif dans les jours à venir

### A réaliser :

- Installer des bacs de tri dans chaque structure.
- Afficher les consignes de tri.
- Former et sensibiliser les équipes et les personnes accompagnées.



# Le tri des déchets

**MERCI !**

**À vos questions, à vos réactions !**

